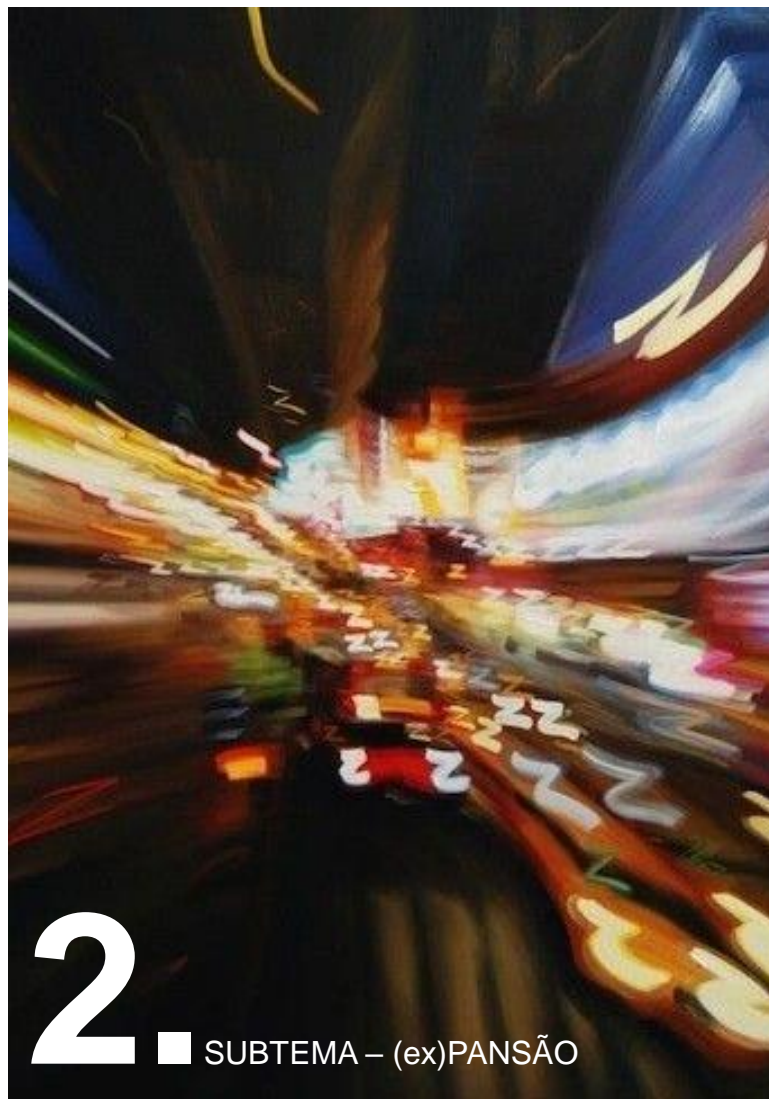
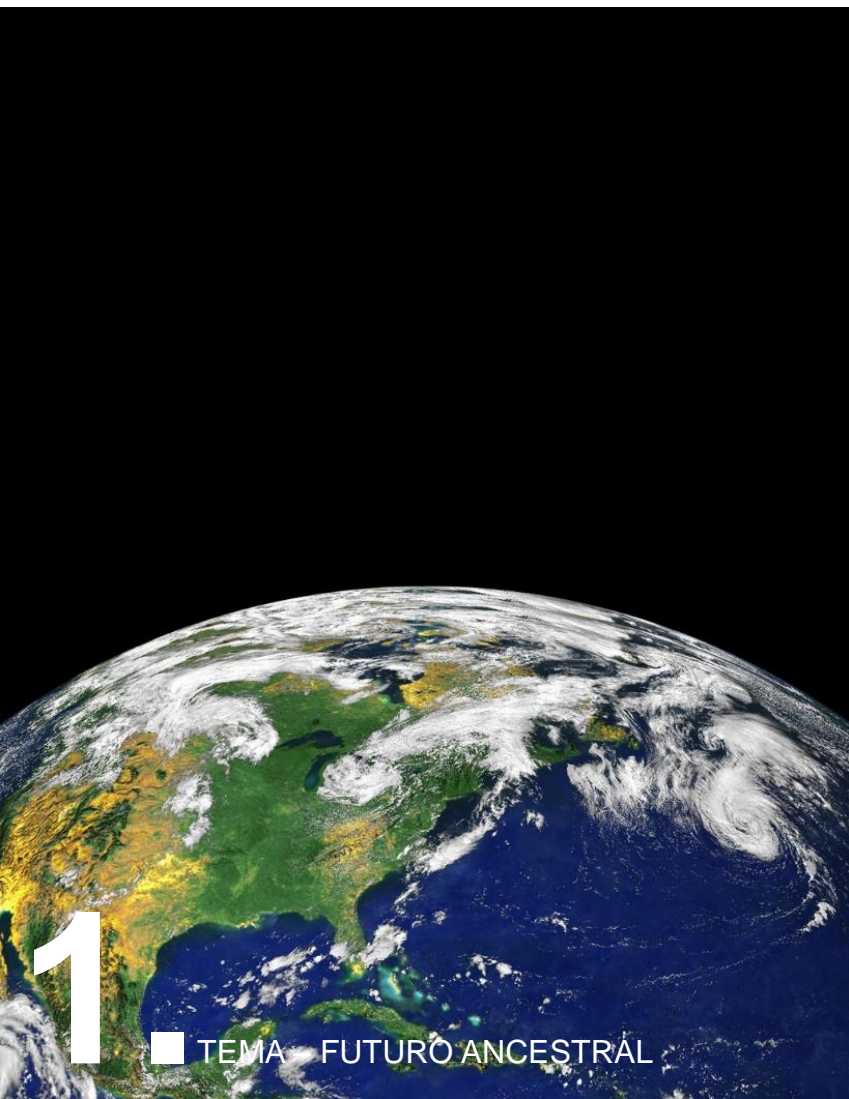


Canatiba®

T E X T I L

realidade surreal

REPORT - FEMININO JOVEM - SPECIAL FABRICS - INVERNO 24





REALIDADE surreal

Conexão surreal: mergulhe nesse movimento surrealista, com estilo sonhador e otimista. Irreal e real estão conectados; o estranho é maravilhoso, os limites entre verdadeiro e falso estão distorcidos e aumentados, estimulando a nossa criatividade e imaginação – liberando espaço para uma viagem livre de padrões pré-estabelecidos.

#surrealismo #weirdcore #cluttercore #ultracoloridos
#maximalismo #kidult #jovem



@MIMI_STEIN



@ELIZABETHWIMBLEYSHOP

Estranho, exagerado, divertido... abrace motivos estranhos, fuja da realidade: o mais provável é sempre o improvável. Discernir entre o que existe e o que foi criado digitalmente é o maior desafio. Os acessórios e cores são divertidos e lúdicos. Pense em shapés improváveis, diferentes, mais largos e com volumes inesperados.



POLKURUCZ



MAC

AESTHETICS

O estranho é o novo belo; cores adocicadas, efeitos visuais, o digital e o real se unem para criar uma estética maximalista.



STOCKSY



SHITO_TTT



ARTSY



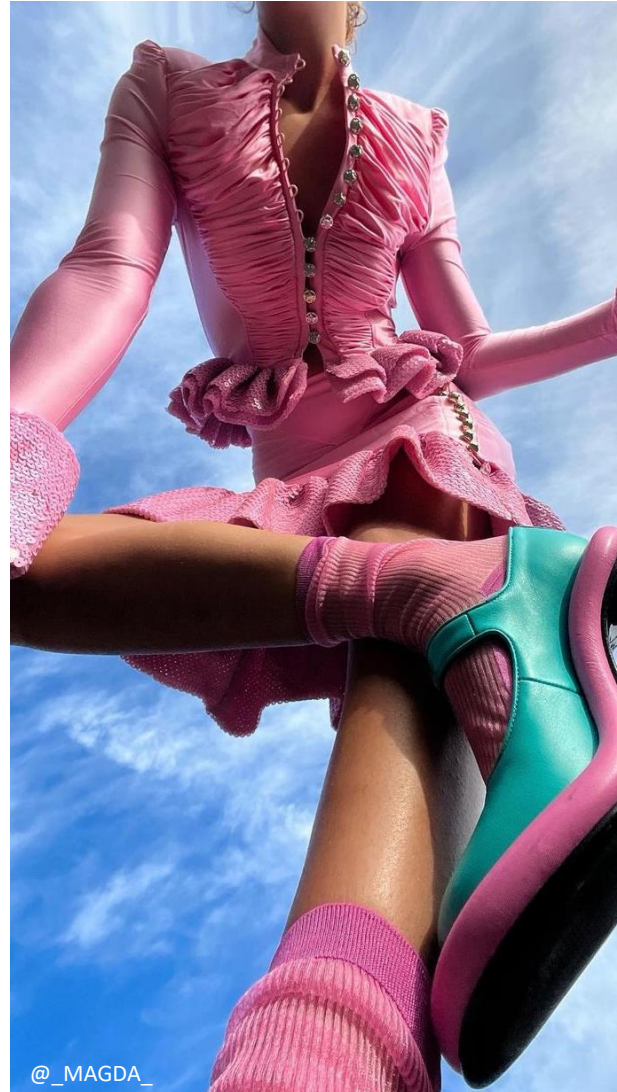
ELIZ BETH WHITE



ASHISH

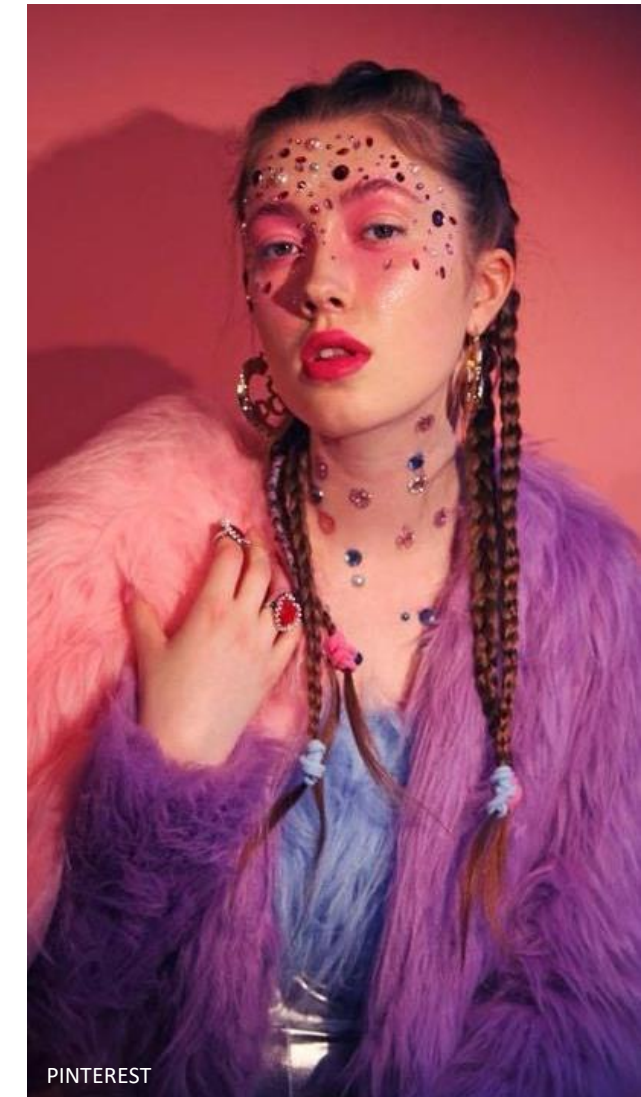
AESTHETICS

O estranho é o novo belo; cores adocicadas, efeitos visuais, o digital e o real se unem para criar uma estética maximalista.



AESTHETICS

O estranho é o novo belo; cores adocicadas, efeitos visuais, o digital e o real se unem para criar uma estética maximalista.



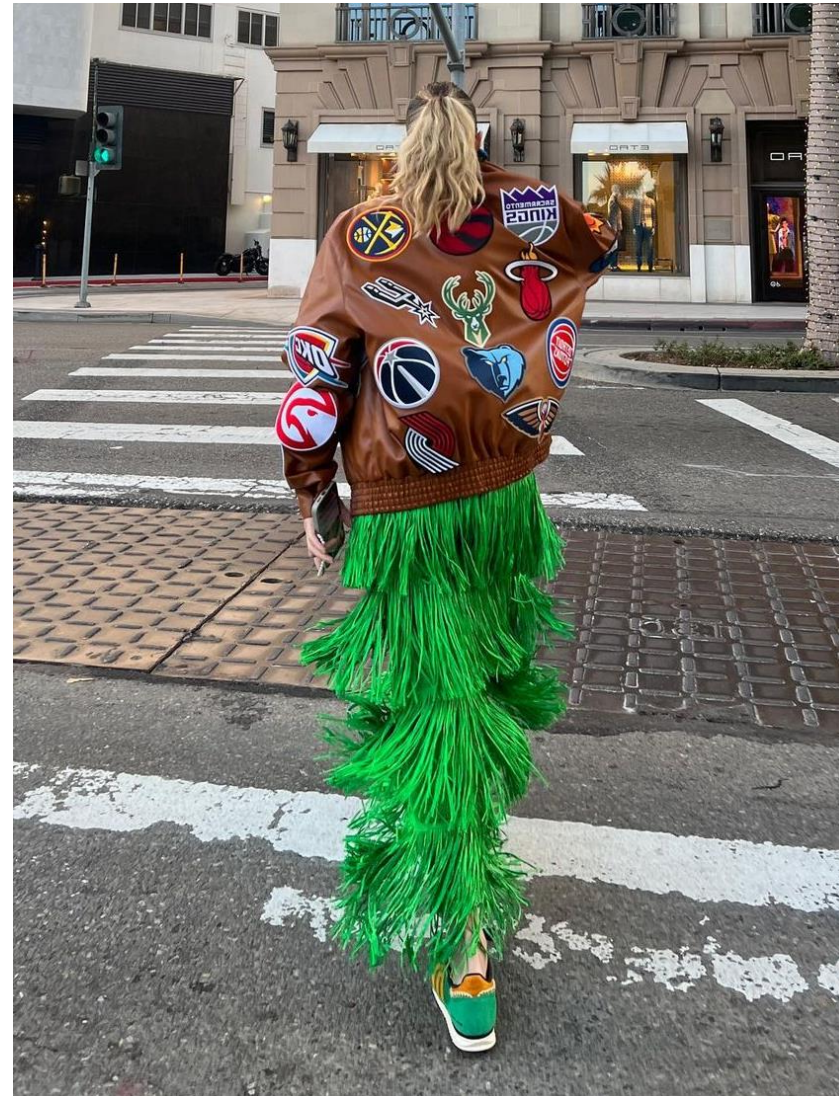
COMPORTAMENTO

@artbymycha é artista plástica e tiktoker, mora em NY, tem um estilo excêntrico e colorido.



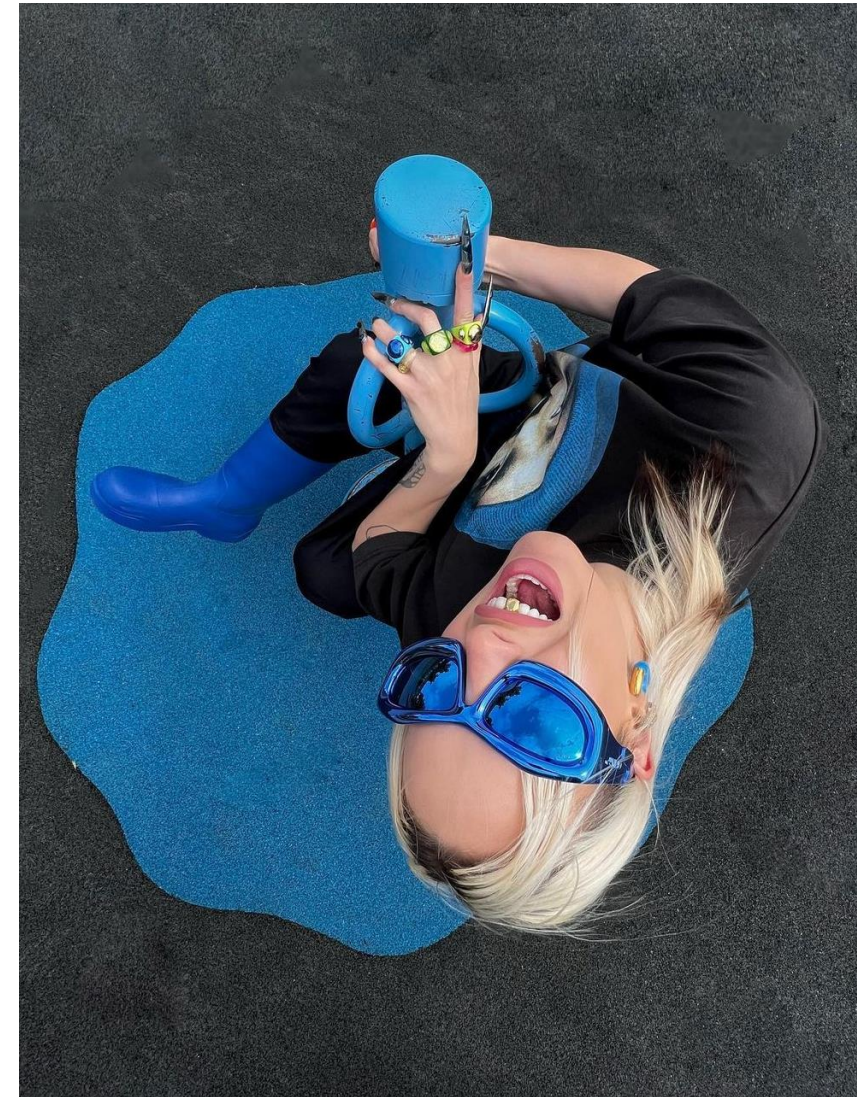
COMPORTAMENTO

@maluborgesm é uma criadora de conteúdo brasileira que sempre aposta em combinações ousadas com peças fashionistas.



COMPORTAMENTO

@sausagelord é criadora de conteúdo, vive entre Londres e Paris e brinca com looks icônicos e peças com cores e shapes fora do comum.



COMPORTAMENTO

@melanieantondef é diretora/criativa e traz sua visão surrealista em imagens e vídeos.



COMPORTAMENTO

@_magda_ vive em Londres, é criadora de conteúdo e compartilha imagens excêntricas e incomuns de seus looks.



COMPORTAMENTO

@mirandamakaroff é uma artista multidisciplinar: pinta, desenha, atua e esculpe, além de ser fashionista e maximalista.



COMPORTAMENTO

@alexandrepaवादotcom marca de bolsas e acessórios coloridos , autênticos e divertidos.



COMPORTAMENTO

@starlightshineus marca de acessórios feitos à mão, super colorida e ousada.



COMPORTAMENTO

@petliger é conhecida por sua silhueta de calçados extravagantes e provocantes, quebrando as convenções de estilo e levando a inovação para uma dimensão totalmente nova: é uma marca feita para o metaverso.



COMPORTAMENTO

Foto do fotógrafo francês Pol Kurucz, conhecido por explorar a excentricidade feminina ao desafiar as normas sociais de gênero e estética.



COMPORTAMENTO

Aespa é um grupo sul-coreano formado por quatro integrantes: Karina, Winter, Giselle e Ningning. Em abril/23 lançaram seu terceiro álbum, *MY WORLD*, uma extensão dos dois últimos álbuns, com uma mensagem direta: “Aespa está no mundo real”, trazendo uma música pop sonhadora e majestosa.



THE DEMATERIALIZED

COMPORTAMENTO

O girl group de k-pop *Aespa* estreou uma coleção capsula totalmente digital co-projetada, disponível em: <https://thedematerialised.com/>



COMPORTAMENTO

Experiência: interaja com o mundo virtual da coleção co-projetada de *AESPA* lendo o QR code abaixo com a câmera do seu celular.

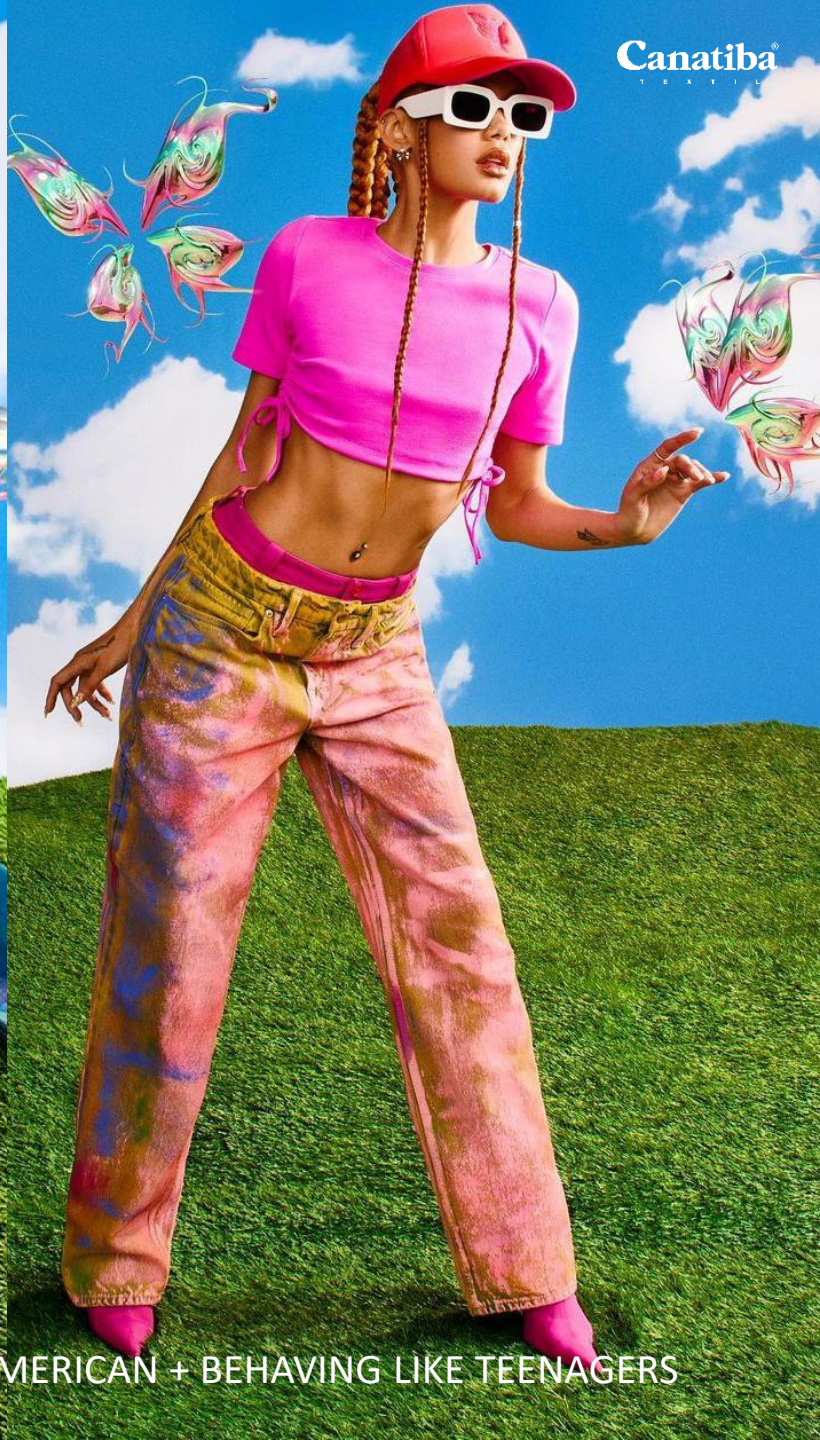


THE DEMATERIALIZED











destaques + hot trends

REALIDADE SURREAL - FEMININO JOVEM - SPECIAL FABRICS



destaques

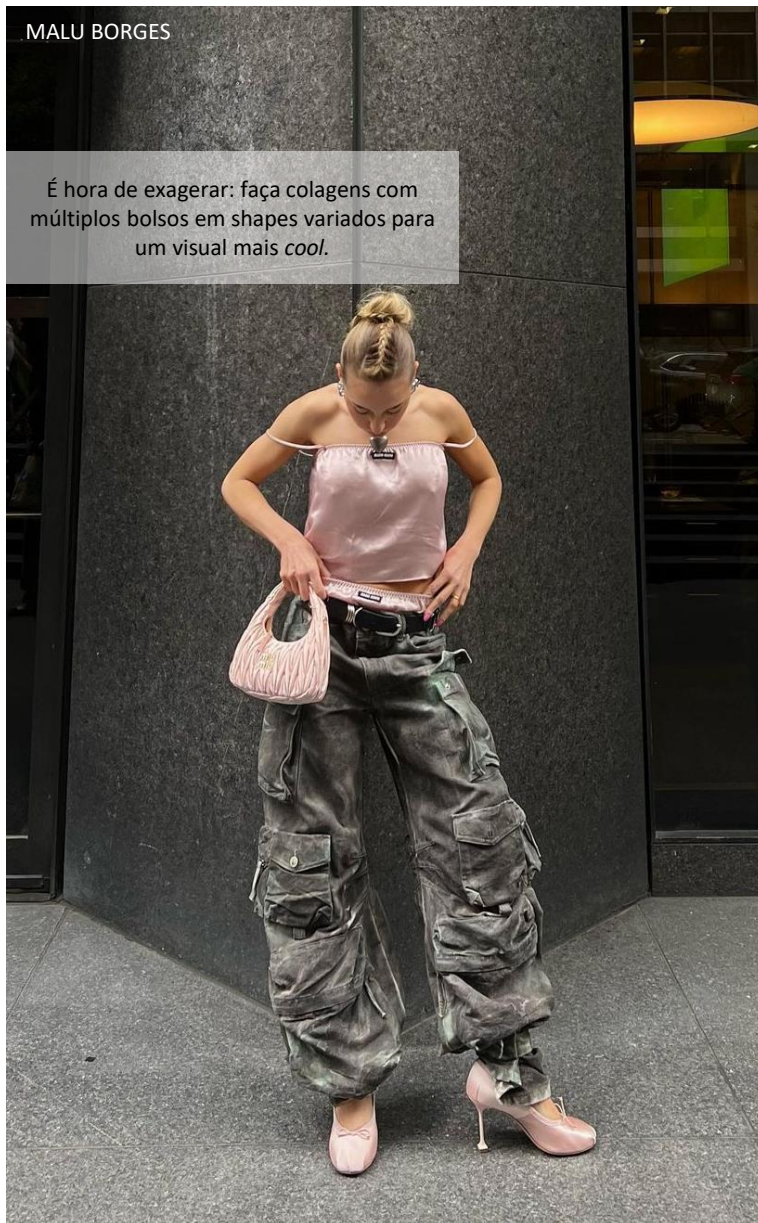
calça multi cargo



DANIE SIERRA

MALU BORGES

É hora de exagerar: faça colagens com múltiplos bolsos em shapés variados para um visual mais cool.



PULL & BEAR



DESTAQUES

Calça Multi Cargo



BERSHKA



DESTAQUES

Calça Multi Cargo



JADED LONDON



DESTAQUES

Calça Multi Cargo



BLUEMARINE

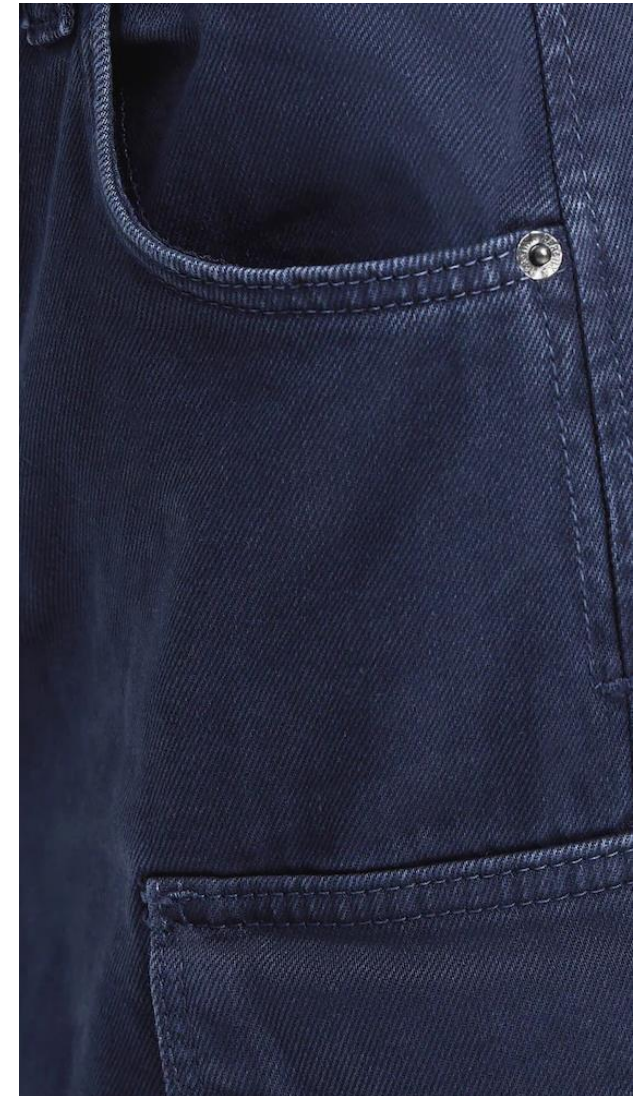


DESTAQUES

Calça Multi Cargo



BERSHKA



DESTAQUES

Calça Multi Cargo



DESTAQUES

Calça Multi Cargo





destaques

saia multi cargo



DESTAQUES

Saia multi cargo



BERSHKA



DESTAQUES

Saia multi cargo



DION LEE



DESTAQUES

Saia multi cargo



ZARA





destaques

calça cintura baixa



DESTAQUES

Calça Cintura Baixa



DESTAQUES

Calça Cintura Baixa



DESTAQUES

Calça Cintura Baixa



BLUMARINE



DESTAQUES

Calça Cintura Baixa



BERSHKA



CRÉDITOS

DESTAQUES

Calça Cintura Baixa



BLUMARINE





destaques

top strapless

BLOOMING

We included twill items in our summer collection, breezy skirts and light weight trousers. Let's forget that dress, perfect for a day out with friends or a fun date night.

Combine them with tops featuring trendy details such as ruffles. Trousers will mostly be paired with a drawstring for added style.



BERSHKA



O tomara-que-caia, clássico da década de 2000, dá a volta no top corset e aparece sem estrutura e mais descontraído, perfeito para ser usado com calças de cintura baixa ou fazer sobreposições.

BERSHKA



TESSA FAY

DESTAQUES

Top Strapless



DESTAQUES

Top Strapless



MISBHV



DESTAQUES

Top Strapless



FIORUCCI



DESTAQUES

Top Strapless + laceup

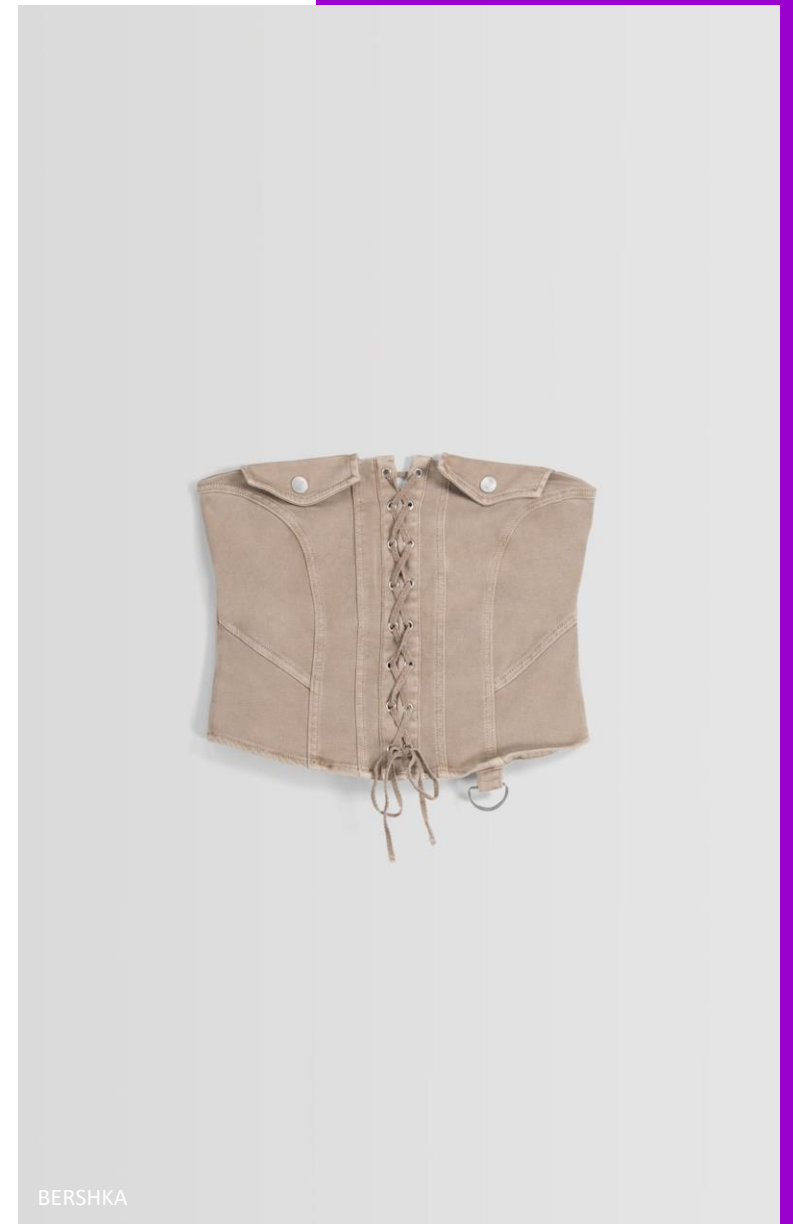
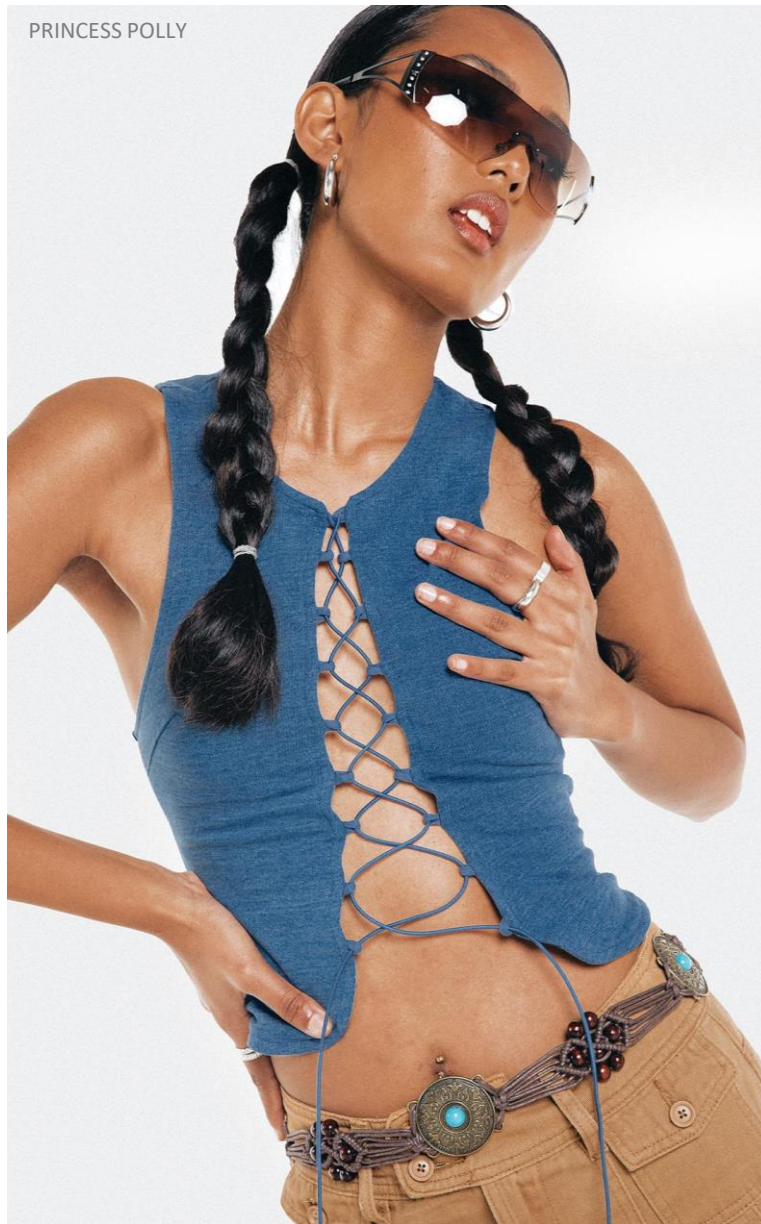




destaques
Lace-up



PRINCESS POLLY



DESTAQUES

Lace-up



THE RAGGED PRIEST



DESTAQUES

Lace-up



DESTAQUES

Lace-up



THE RAGGED PRIEST



DESTAQUES

Lace-up



DESTAQUES

Lace-up



PRINCESS POLLY



DESTAQUES

Lace-up



DESTAQUES

Lace-up



PRINCESS POLLY





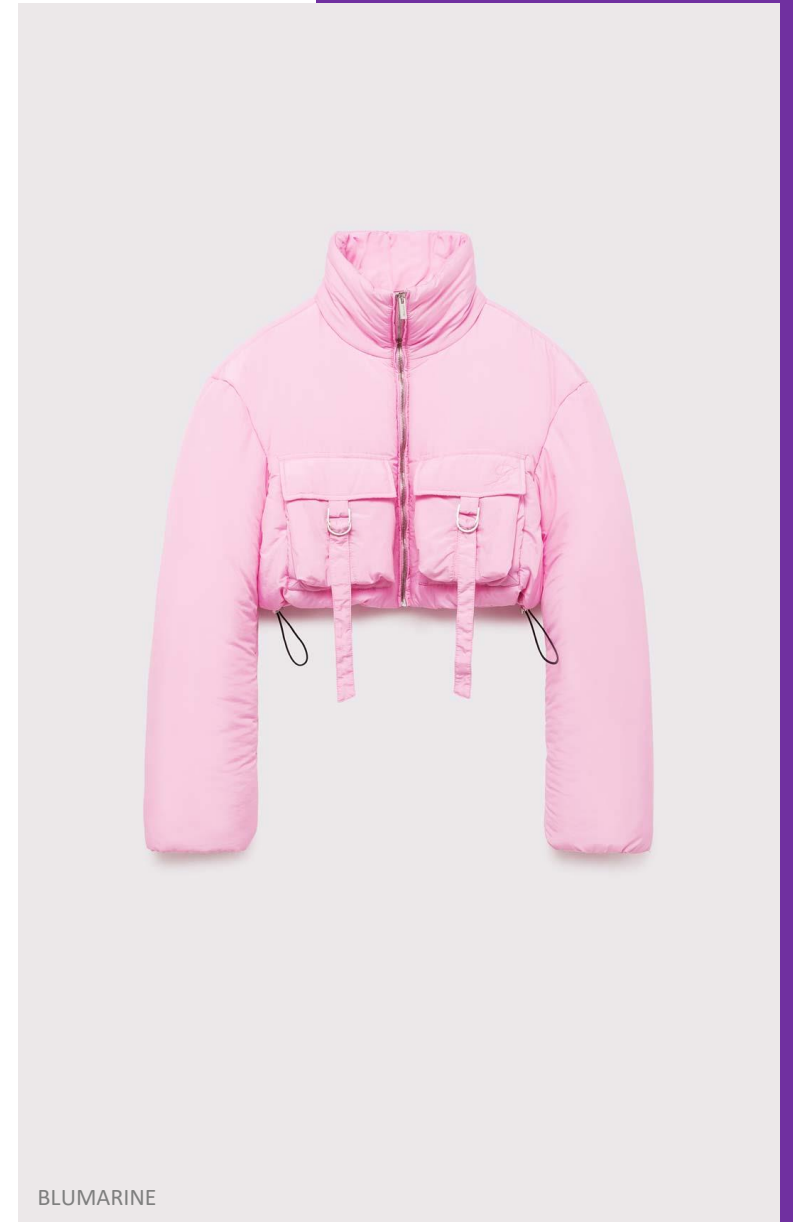
destaques

jaqueta puffer

KENZO + KHRISJOY



REFINERY 29



BLUMARINE

DESTAQUES

Jaqueta Puffer



CIDER



DESTAQUES

Jaqueta Puffer



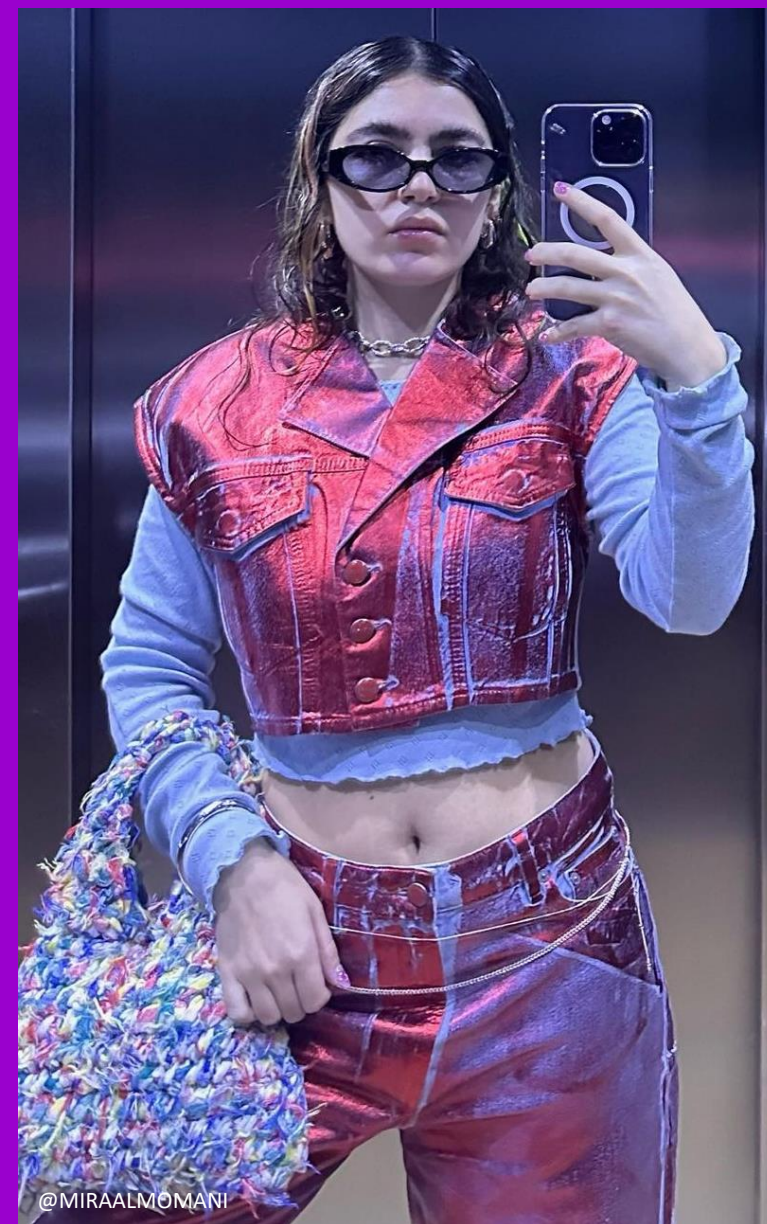
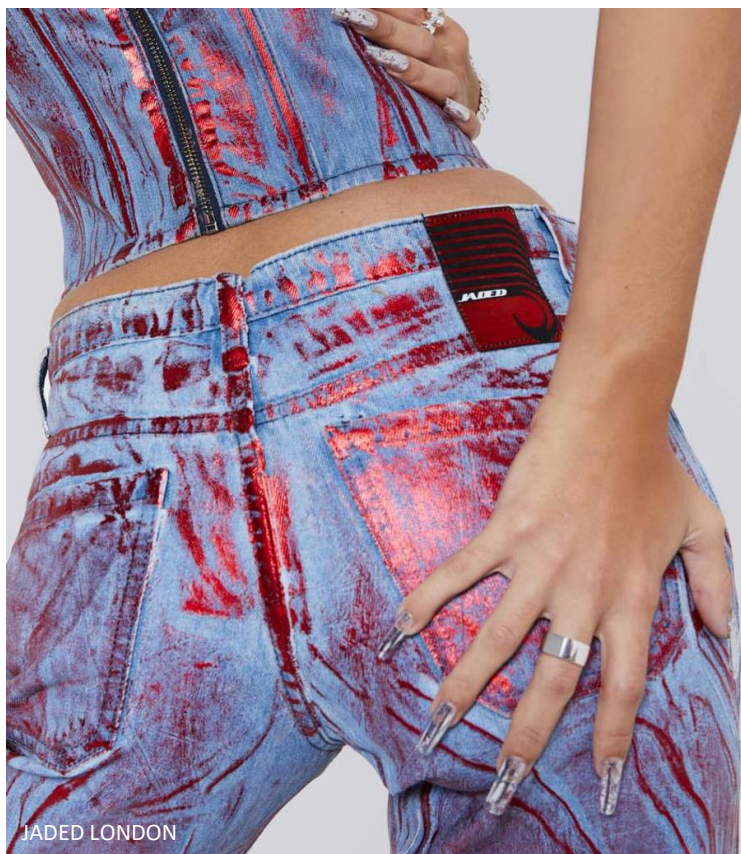
DESTAQUES

Jaqueta Puffer





hot trend efeito prensado



DESTAQUES

Efeito Prensado



DESTAQUES

Efeito Prensado



DESTAQUES

Efeito Prensado



NASTY GAL

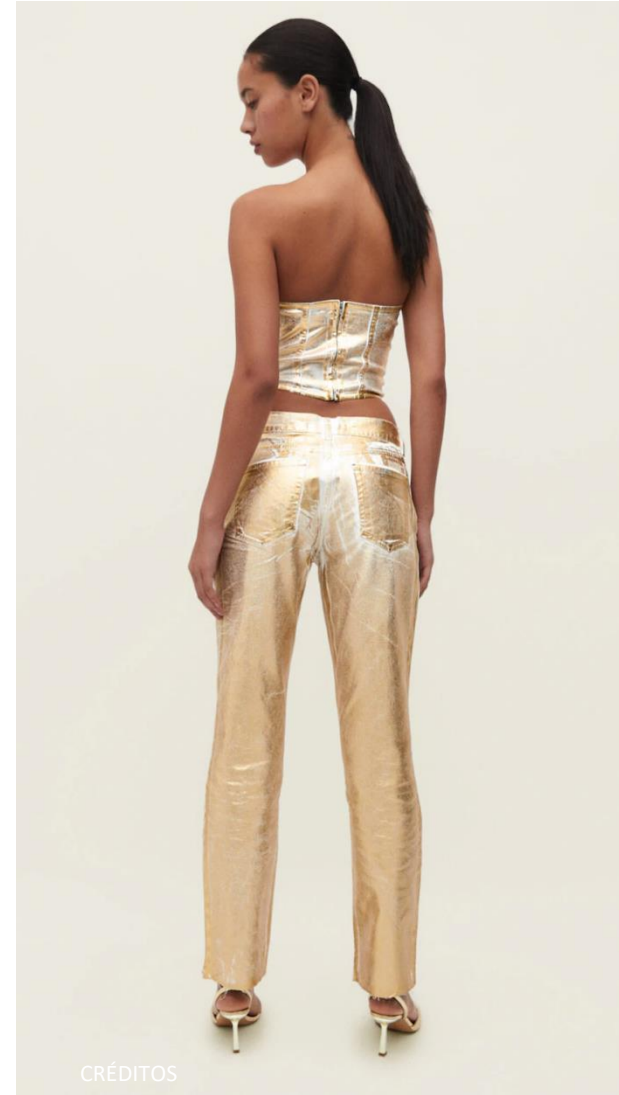


DESTAQUES

Efeito Prensado



STRADIVARIUS



CRÉDITOS

tecidos

PARA APOSTAR

500/4520

VAGALUN METALIC

9,5 oz

STRETCH 50%



JOSHUA WHY

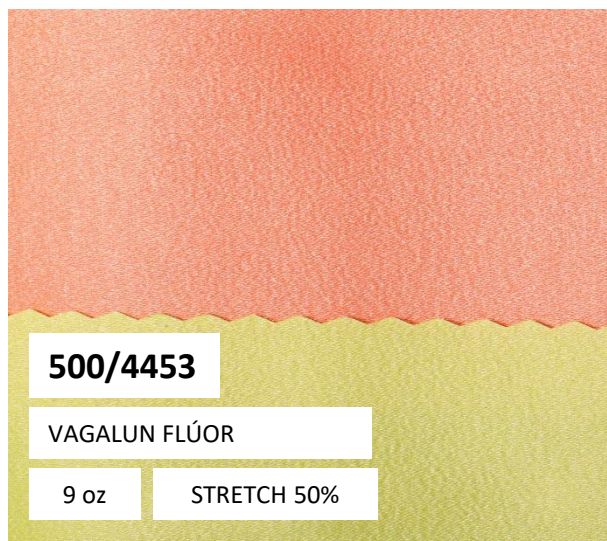


500/4453

VAGALUN FLÚOR

9 oz

STRETCH 50%



TOMMY HILFGER



JADED LONDON



600/2423

TRINCADO COLLOR

10,5 oz



CANDY STRIPPER



600/2392

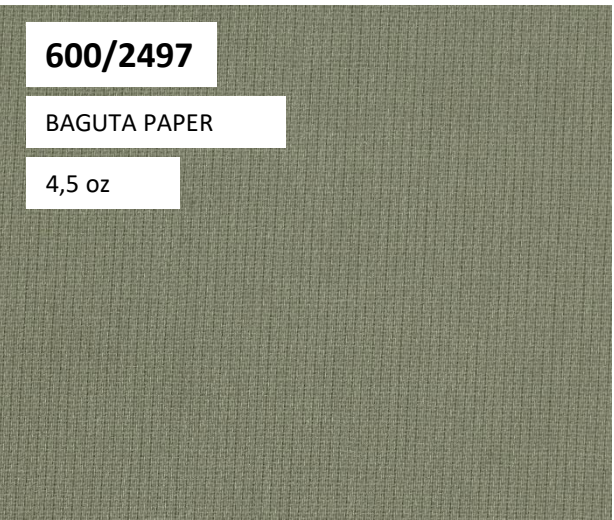
TRINCADO COLLOR

10,5 oz

600/2497

BAGUTA PAPER

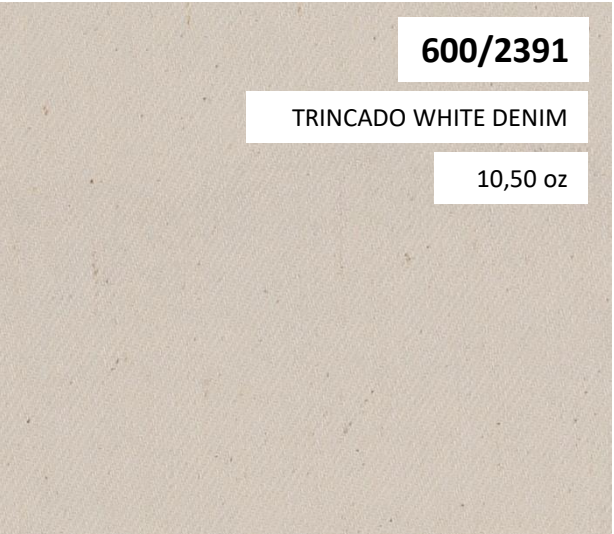
4,5 oz



600/2391

TRINCADO WHITE DENIM

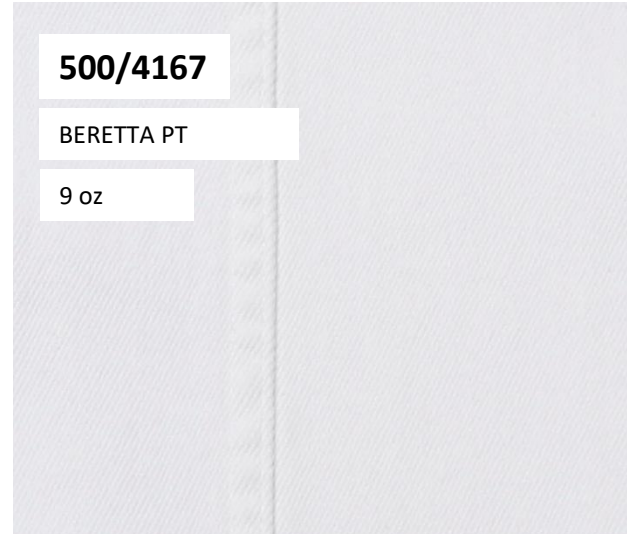
10,50 oz



500/4167

BERETTA PT




9 oz





AGORA É HORA DE CRIAR!
EM NOSSO PINTEREST VOCÊ
ENCONTRA MAIS REFERÊNCIAS
DESTA TENDÊNCIA:



1. Abre a app 
2. Acede à barra 
3. Toca em  para detetar

Canatiba®

S P E C I A L F A B R I C S