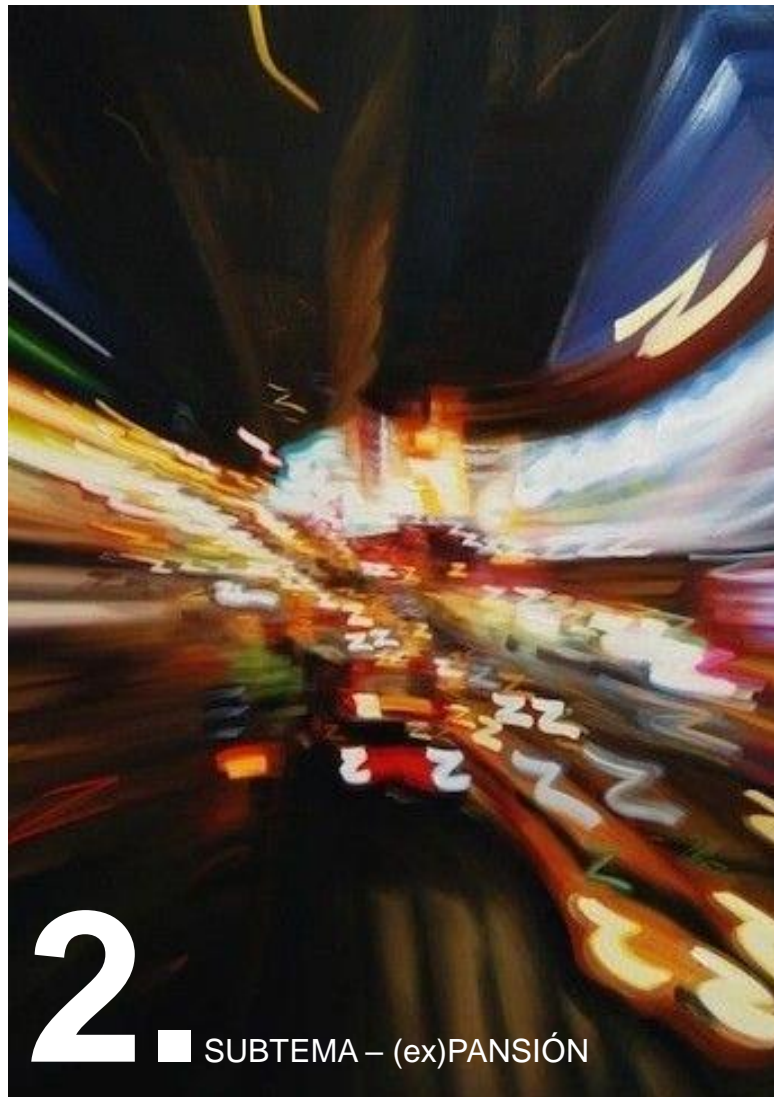
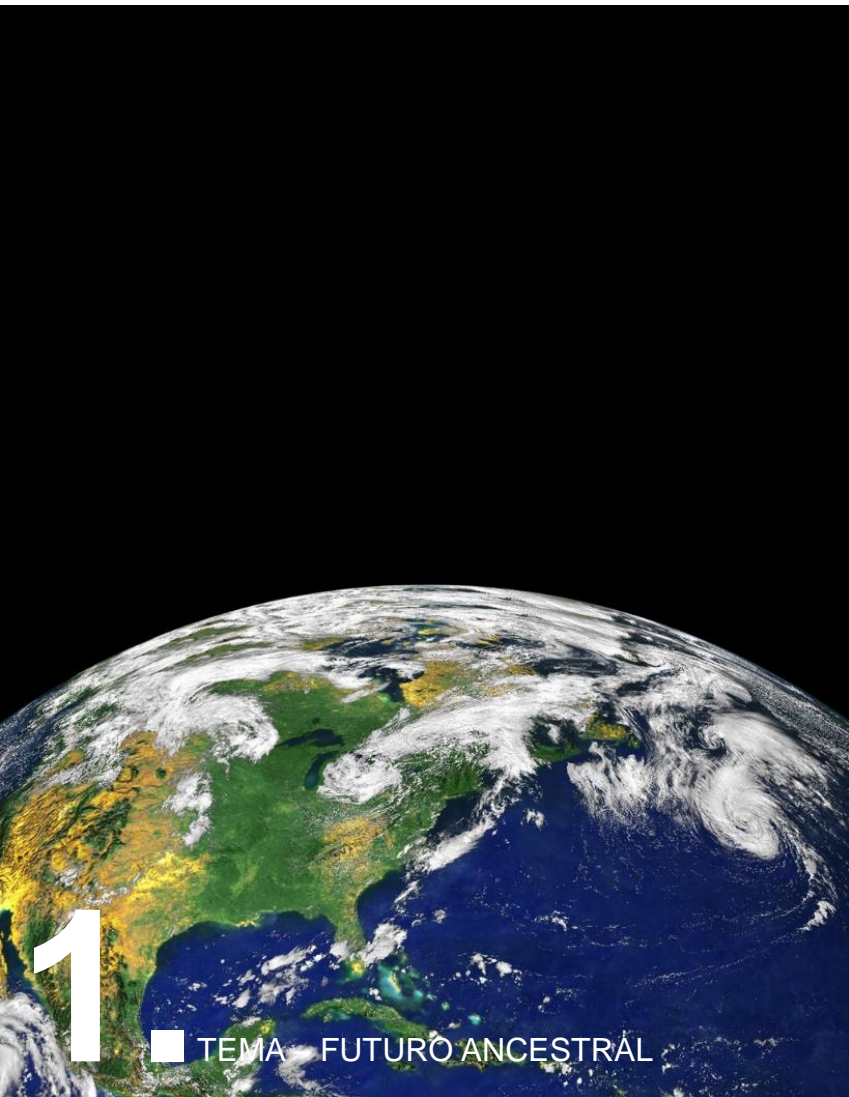


Canatiba®

T E X T I L

realidad surrealista

REPORT - MUJER JOVEN - SPECIAL FABRICS - INVIERNO 24





REALIDAD surrealista

conexión surrealista: sumérgete en este movimiento surrealista, con un estilo soñador y optimista. Lo irreal y lo real están conectados; lo extraño es maravilloso, los límites entre lo verdadero y lo falso se distorsionan y realzan, estimulando nuestra creatividad e imaginación, liberando espacio para un viaje libre de estándares preestablecidos.

#surrealista #weirdcore #cluttercore #ultracolor
#maximalismo #kidult #jovent



@MIMI_STEIN



@ELIZABETHWIMBLEYSHOP

Extraño, exagerado, divertido... abrazar motivos extraños, escapar de la realidad: lo más probable es siempre lo improbable. Discernir entre lo que existe y lo creado digitalmente es el mayor desafío. Los accesorios y colores son divertidos y juguetones. Piensa en formas improbables, diferentes, más anchas y con volúmenes inesperados.



POLKURUCZ



MAC

AESTHETICS

Extraña es la nueva belleza; colores dulces, efectos visuales, digitales y reales se unen para crear una estética maximalista.



STOCKSY



SHITO_TTT



ARTSY



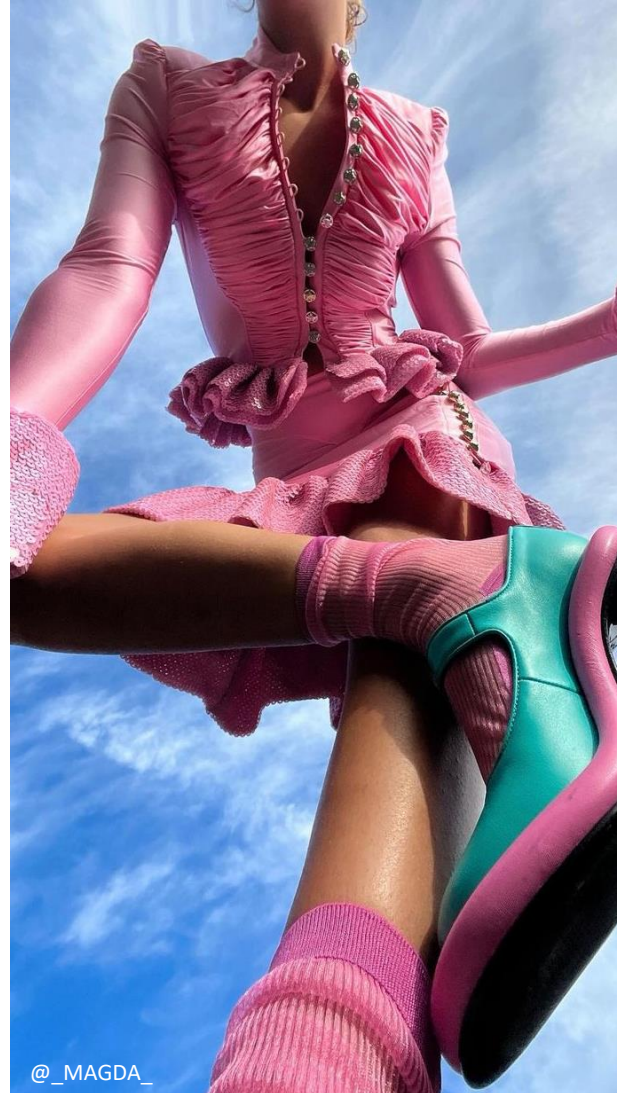
ELIZABETHWHIT



ASHISH

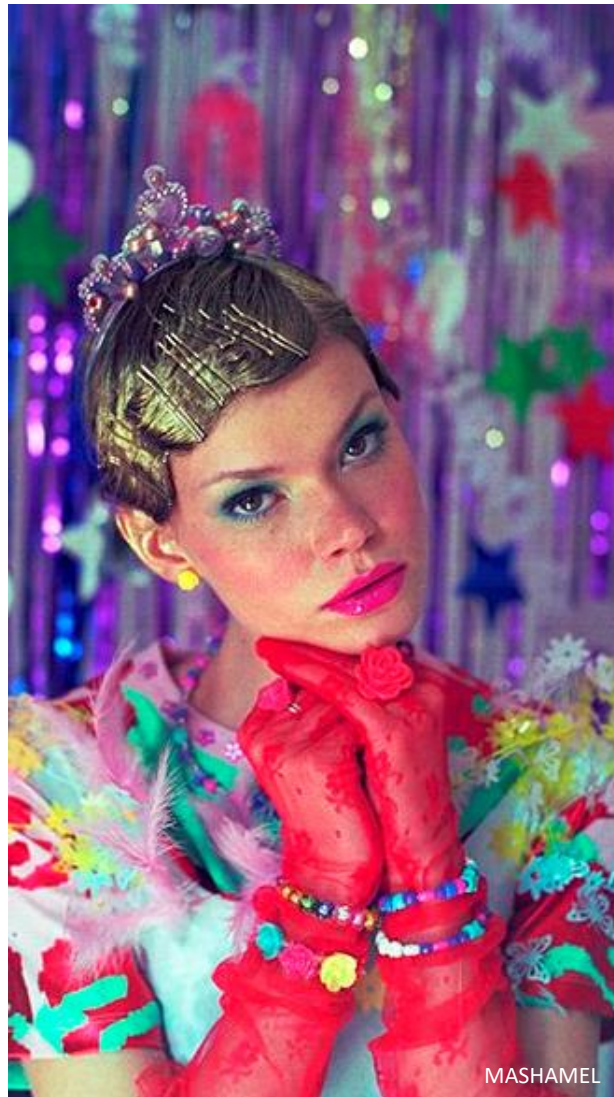
AESTHETICS

Extraña es la nueva belleza; colores dulces, efectos visuales, digitales y reales se unen para crear una estética maximalista.



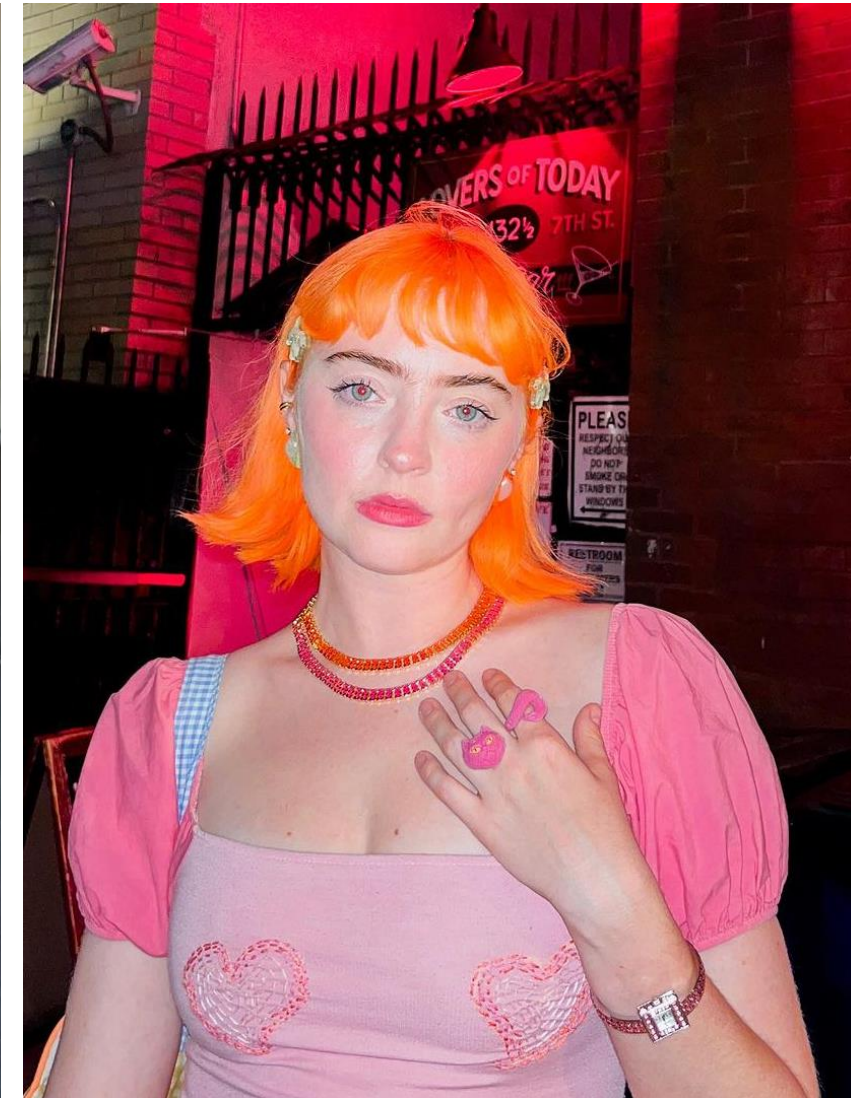
AESTHETICS

Extraña es la nueva belleza; colores dulces, efectos visuales, digitales y reales se unen para crear una estética maximalista.



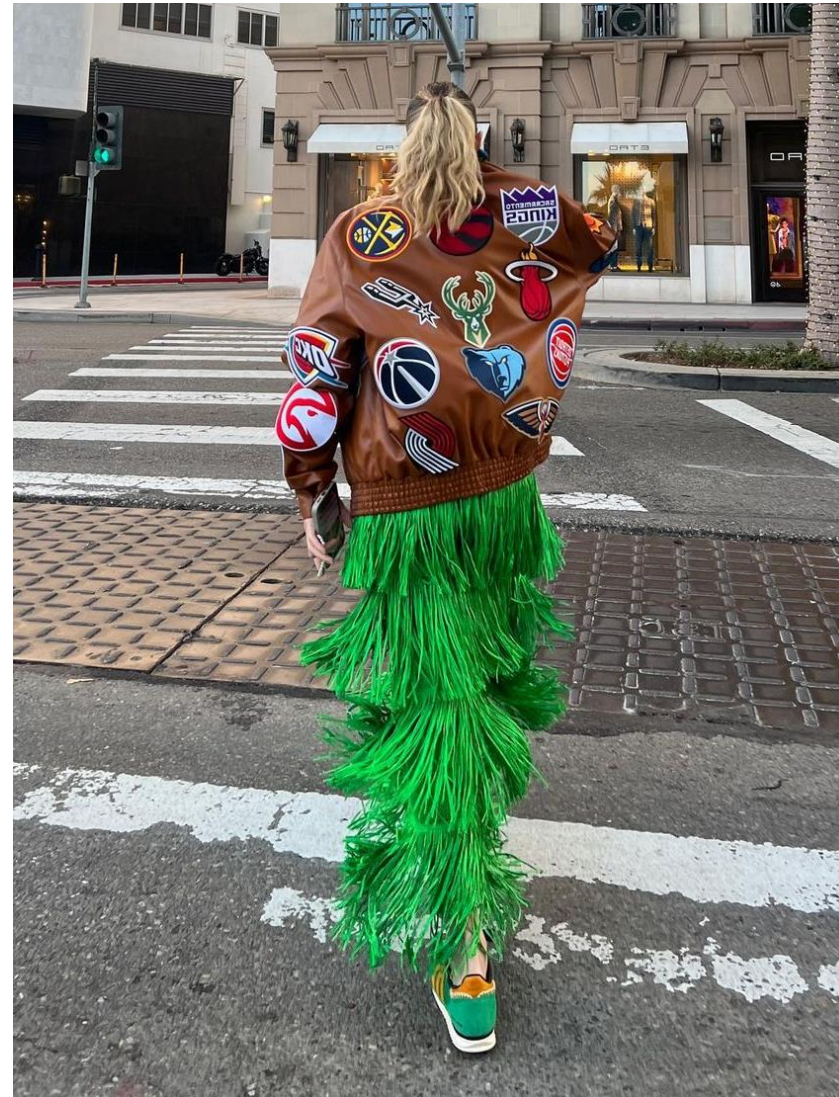
COMPORTAMIENTO

@artbymycha es artista y tiktoker, vive en NY, tiene un estilo excéntrico y colorido.



COMPORTAMIENTO

@maluborgesm es una creadora de contenido brasileña que siempre apuesta por combinaciones atrevidas con piezas de moda.



COMPORTAMIENTO

@sausagelord es creadora de contenido, vive entre Londres y París y juega con looks icónicos y piezas con colores y formas inusuales.



COMPORTAMIENTO

@melanieantondef es directora/creativa y aporta su visión surrealista en imágenes y videos.



COMPORTAMIENTO

@_magda_ vive en Londres, es creadora de contenido y comparte imágenes excéntricas e inusuales de sus looks.



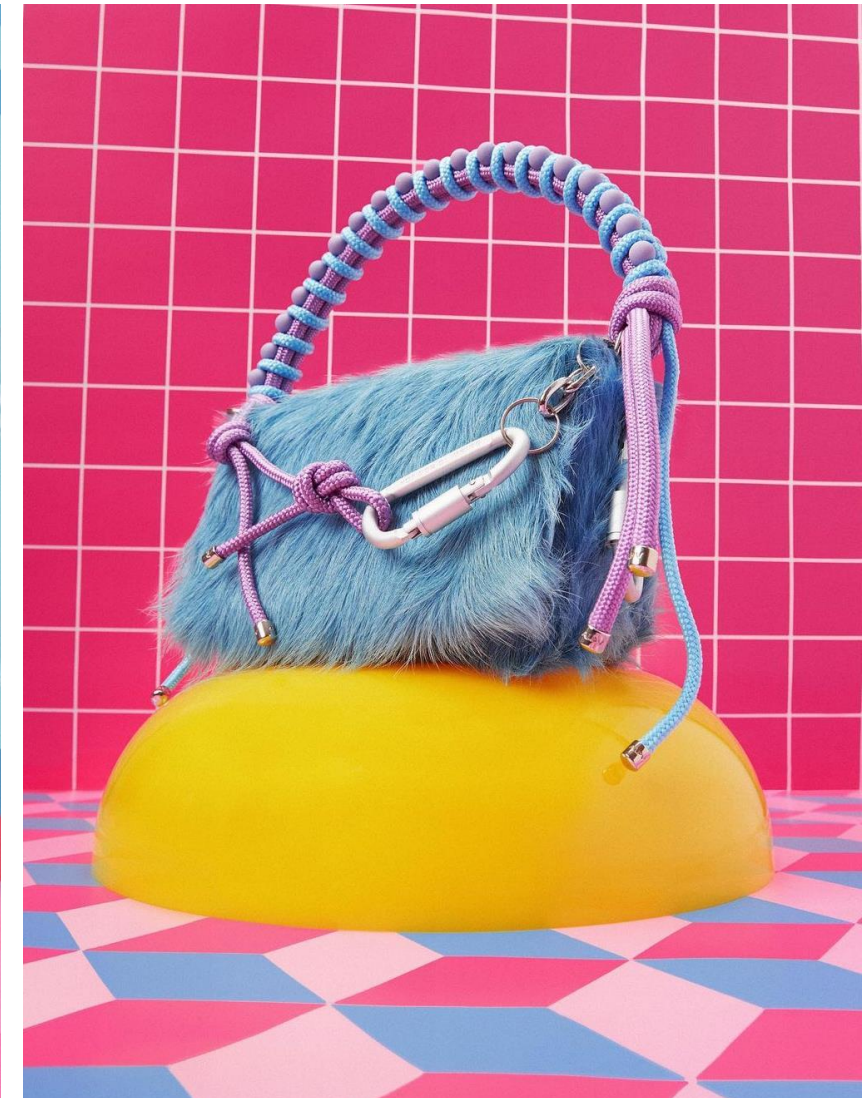
COMPORTAMIENTO

@mirandamakaroff es una artista multidisciplinar: pinta, dibuja, actúa y esculpe, además de fashionista y maximalista.



COMPORTAMIENTO

@alexandrepaवादotcom marca de bolsillos y accesorios coloridos, auténticos y divertidos.



COMPORTAMIENTO

@starlightshineus marca de accesorios hechos a mano, súper coloridos y atrevidos.



COMPORTAMIENTO

@petliger es conocida por su silueta de calzado extravagante y provocativa, que rompe las convenciones de estilo y lleva la innovación a una dimensión completamente nueva: es una marca hecha para el metaverso.



COMPORTAMIENTO

Foto del fotógrafo francés Pol Kurucz, conocido por explorar la excentricidad femenina desafiando las normas sociales de género y estética.



COMPORTAMIENTO

Aespa es un grupo de chicas de Corea del Sur que consta de cuatro miembros: Karina, Winter, Giselle y Ningning. El 23/abril editaron su tercer disco, MI MUNDO, una extensión de los dos últimos, con un mensaje directo: "Aespa está en el mundo real", trayendo música pop ensoñadora y majestuosa.



THE DEMATERIALIZED

COMPORTAMIENTO

El grupo femenino de K-pop *Aespa* presentó una colección cápsula totalmente digital codiseñada, disponible en: <https://thedematerialised.com/>



COMPORTAMIENTO

Experiencia: Interactúa con el mundo virtual de la colección codiseñada por AESPA escaneando el siguiente código QR con la cámara de tu celular.



THE DEMATERIALIZED











destacados + hot trends

REALIDAD SURREALISTA - MUJER JOVEN - SPECIAL FABRICS



destacados

pantalones multi cargo



MALU BORGES

Es hora de exagerar: haga collages con múltiples bolsillos en diferentes formas para una apariencia más fresca.



PULL & BEAR



DESTACADOS

Pantalones Multi Cargo



BERSHKA



DESTACADOS

Pantalones Multi Cargo



DESTACADOS

Pantalones Multi Cargo



BLUEMARINE

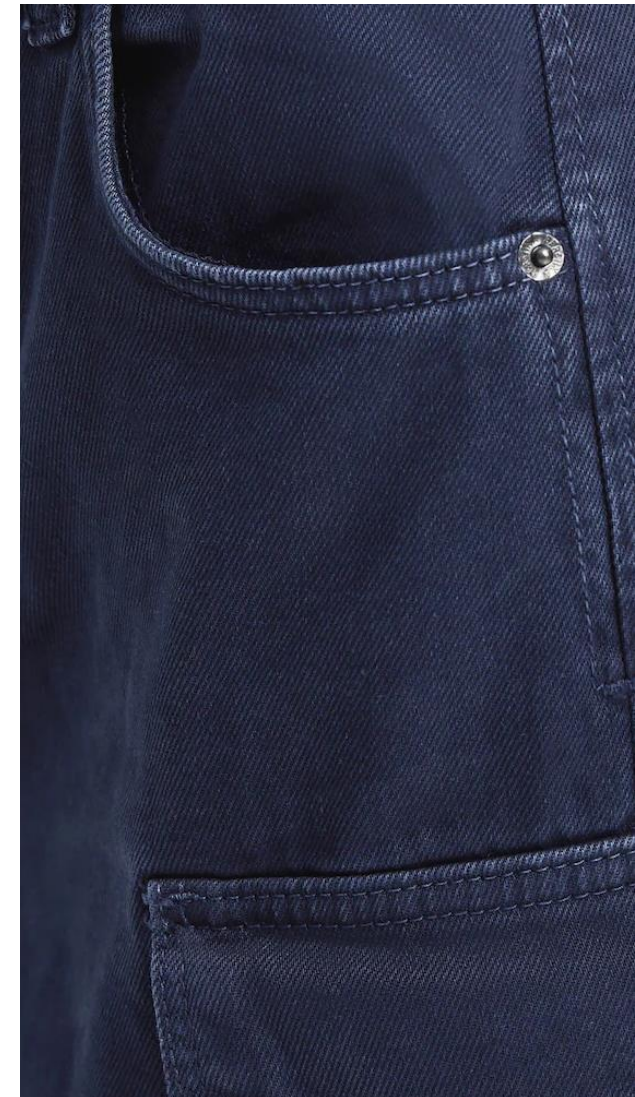


DESTACADOS

Pantalones Multi Cargo



BERSHKA



DESTACADOS

Pantalones Multi Cargo



DESTACADOS

Pantalones Multi Cargo





destacados falda multi cargo



DESTACADOS

Falda multi cargo



BERSHKA



DESTACADOS

Falda multi cargo



DION LEE



DESTACADOS

Falda multi cargo



ZARA





destacados pantalones de cintura baja

@MIRAALMOMANI



DESTACADOS

Pantalones de cintura baja



DESTACADOS

Pantalones de cintura baja



DESTACADOS

Pantalones de cintura baja



BLUMARINE



DESTACADOS

Pantalones de cintura baja



BERSHKA



CRÉDITOS

DESTACADOS

Pantalones de cintura baja



BLUMARINE





destacados top strapless

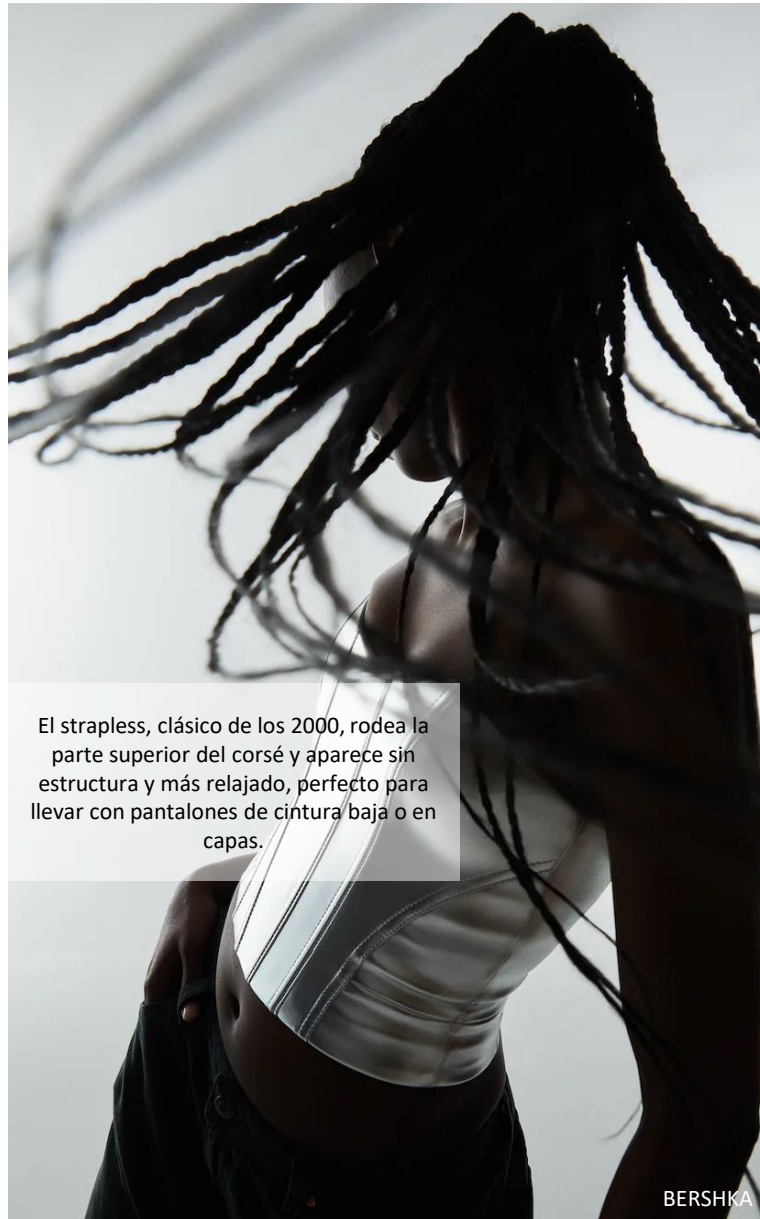
BLOUSE

We included twill items in our summer collection, breezy skirts and light weight trousers. Let's not forget that dress, perfect for a day out with friends or a fun date night.

Combine them with tops featuring trendy details such as ruffles. Trousers will mostly be paired with a drawstring waist for added detail.



BERSHKA



El strapless, clásico de los 2000, rodea la parte superior del corsé y aparece sin estructura y más relajado, perfecto para llevar con pantalones de cintura baja o en capas.

BERSHKA



TESSA FAY

DESTACADOS

Top Strapless



DESTACADOS

Top Strapless



MISBHV



DESTACADOS

Top Strapless



FIORUCCI



DESTACADOS

Top Strapless



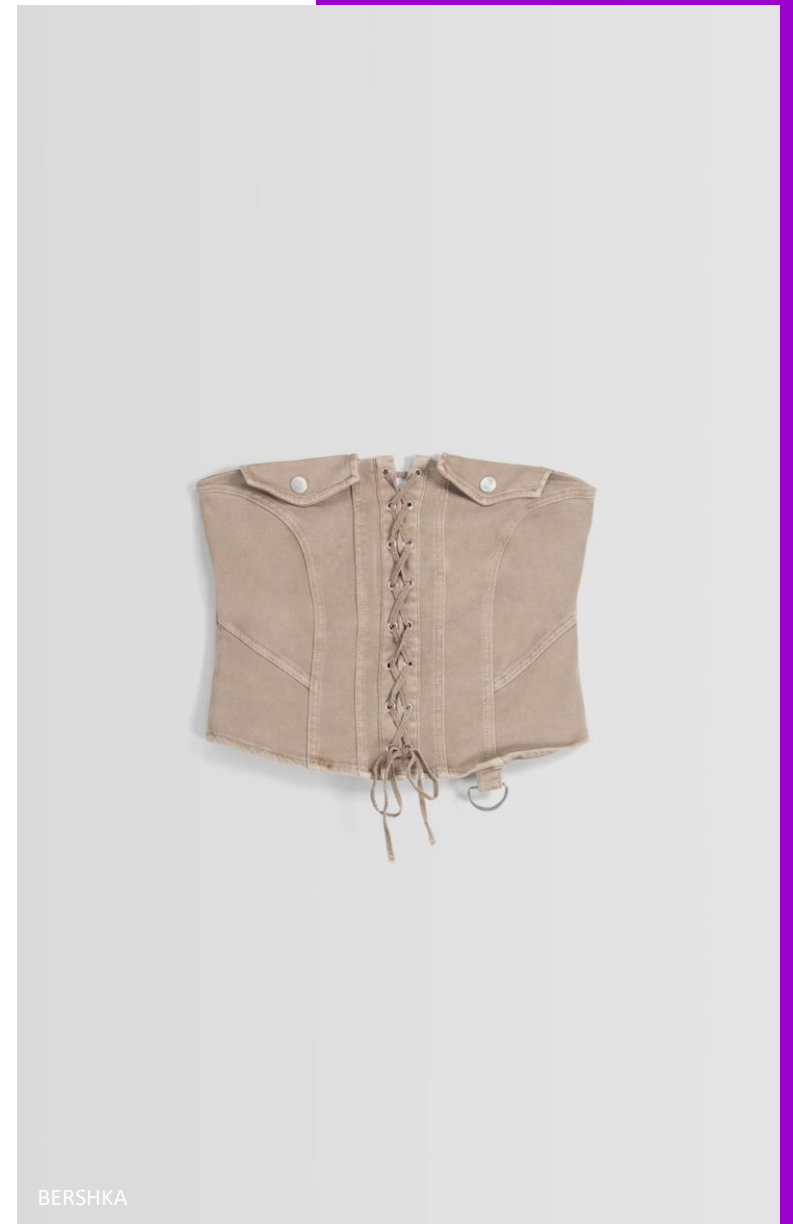
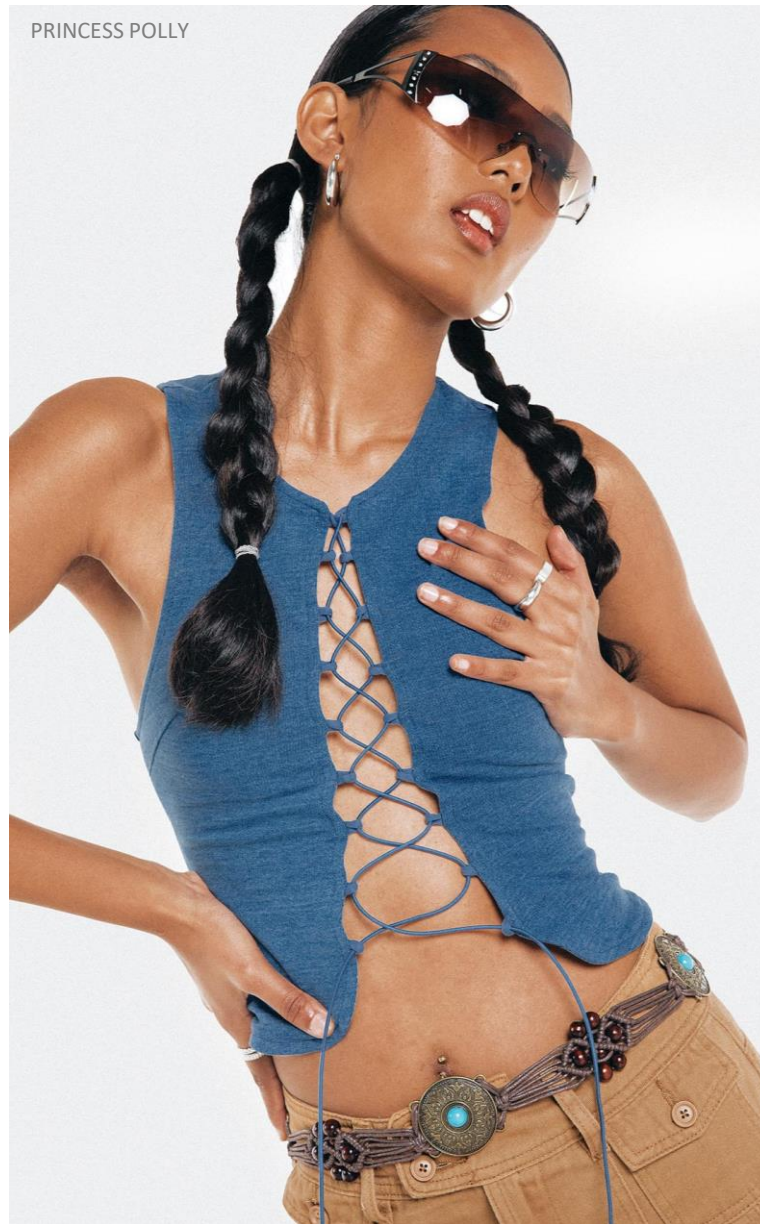


destacados
Lace-up



MALU BORGES

PRINCESS POLLY



BERSHKA

DESTACADOS

Lace-up



THE RAGGED PRIEST



DESTACADOS

Lace-up



DESTACADOS

Lace-up



THE RAGGED PRIEST



DESTACADOS

Lace-up



DESTACADOS

Lace-up



PRINCESS POLLY

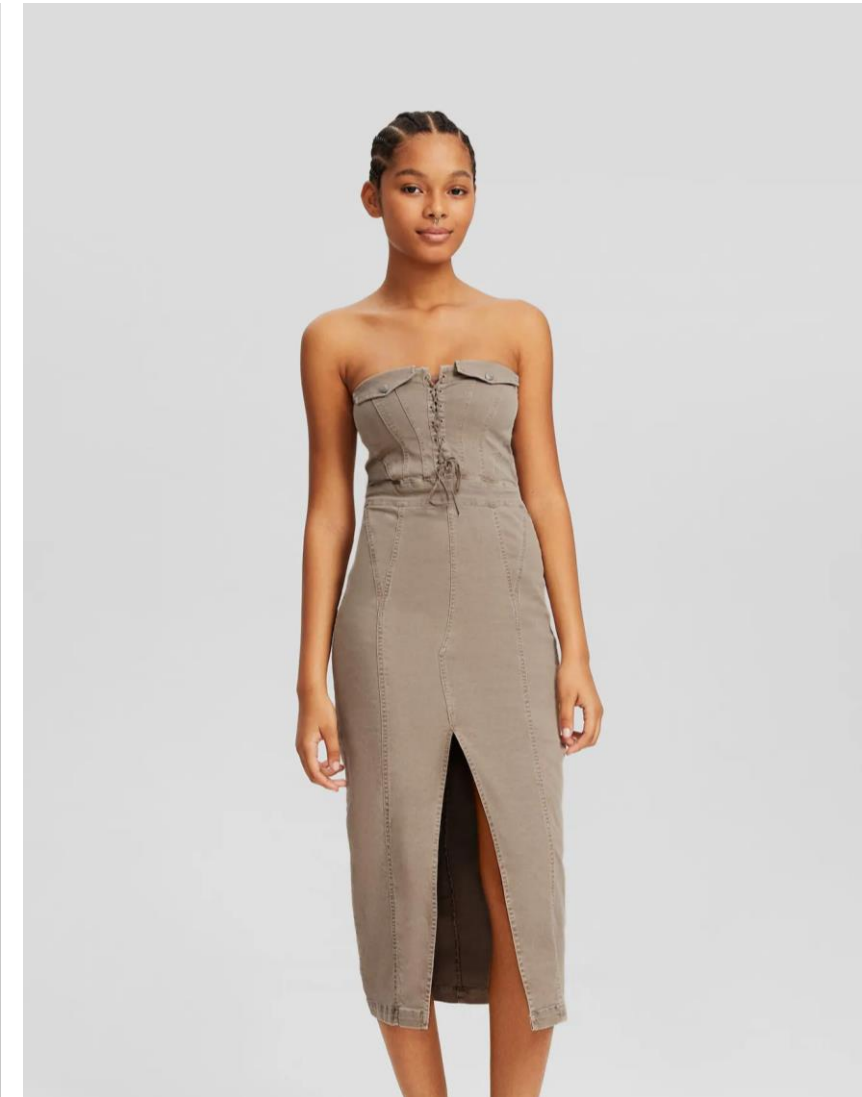


DESTACADOS

Lace-up



BERSHKA



DESTACADOS

Lace-up



PRINCESS POLLY



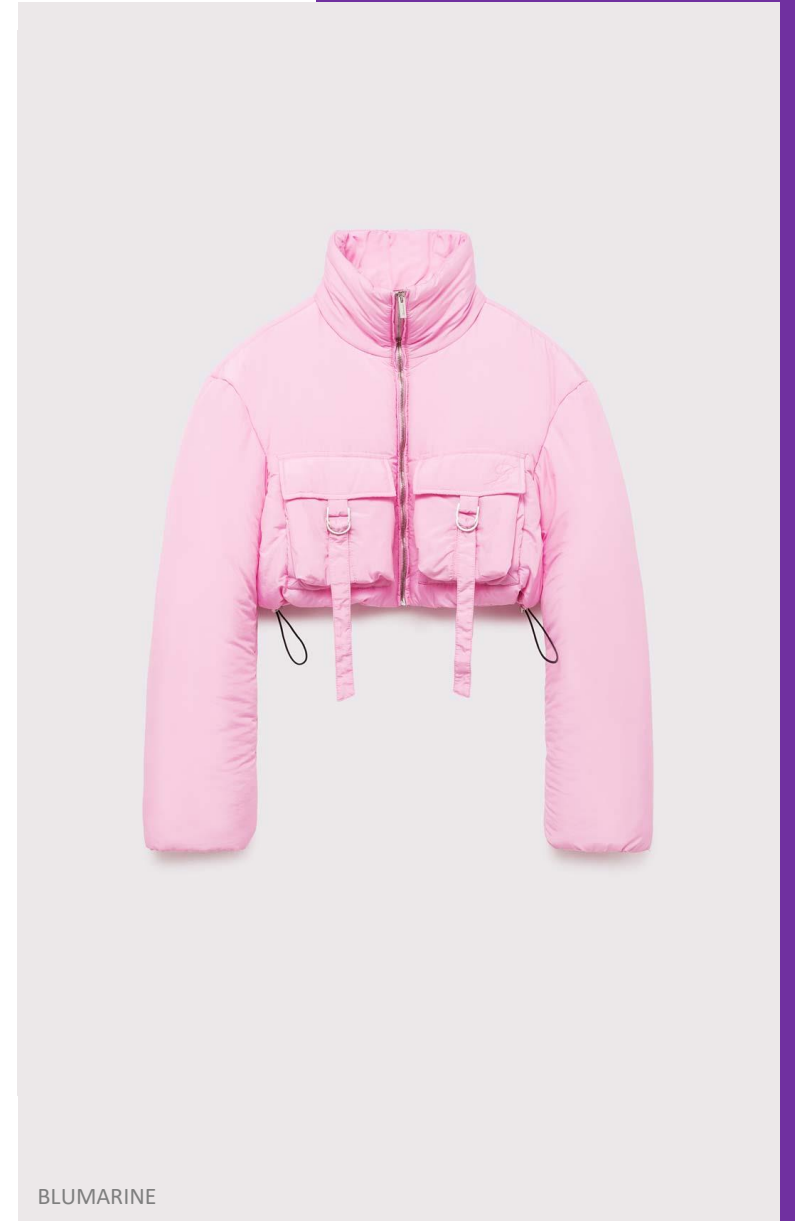


destacados campera puffer

KENZO + KHRISJOY



REFINERY 29



BLUMARINE

DESTACADOS

Campera Puffer



CIDER



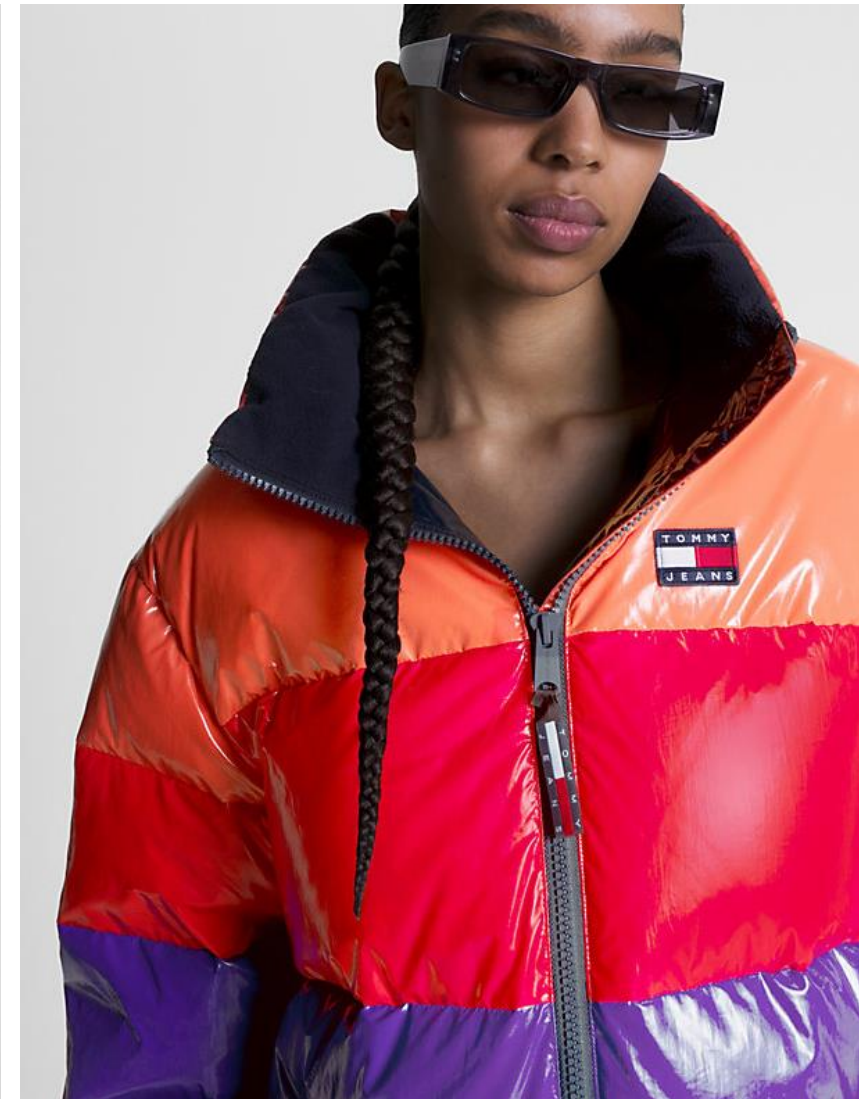
DESTACADOS

Campera Puffer



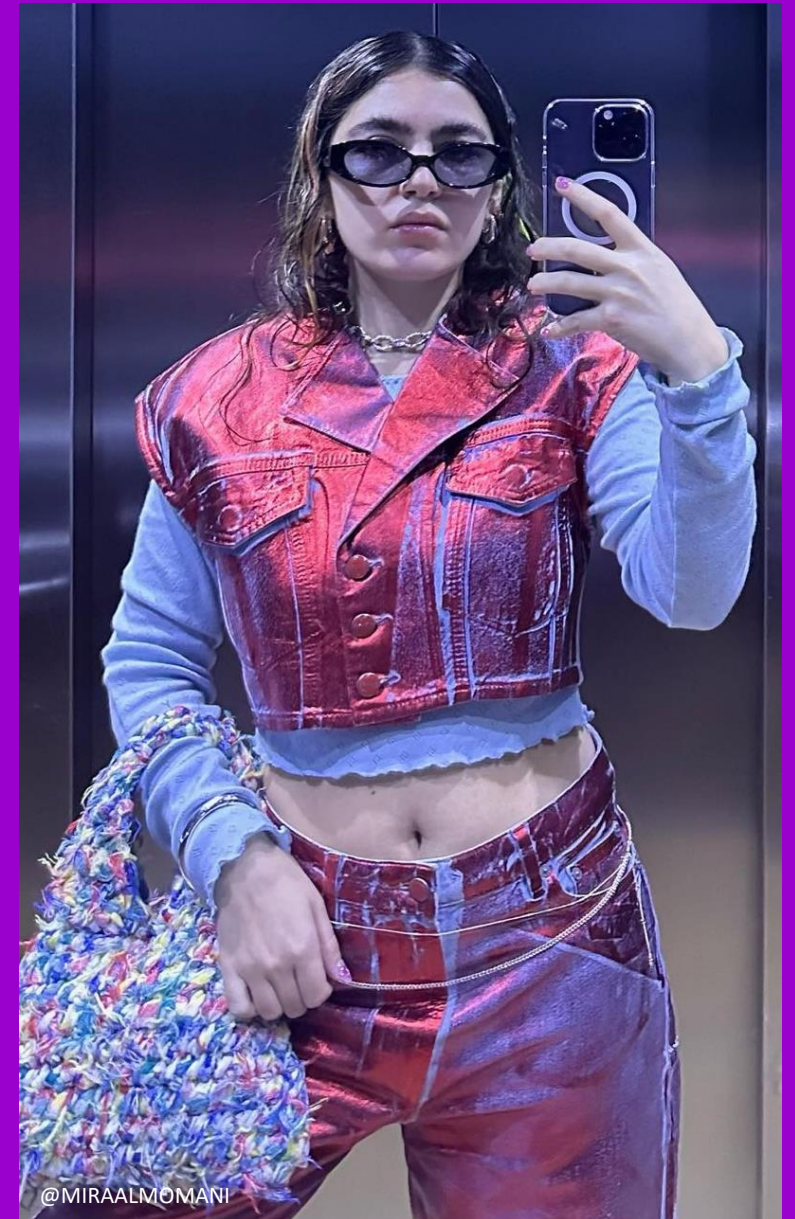
DESTACADOS

Campera Puffer





hot trend efecto presionado



DESTACADOS

Efecto presionado



DESTACADOS

Efecto presionado



DESTACADOS

Efecto presionado

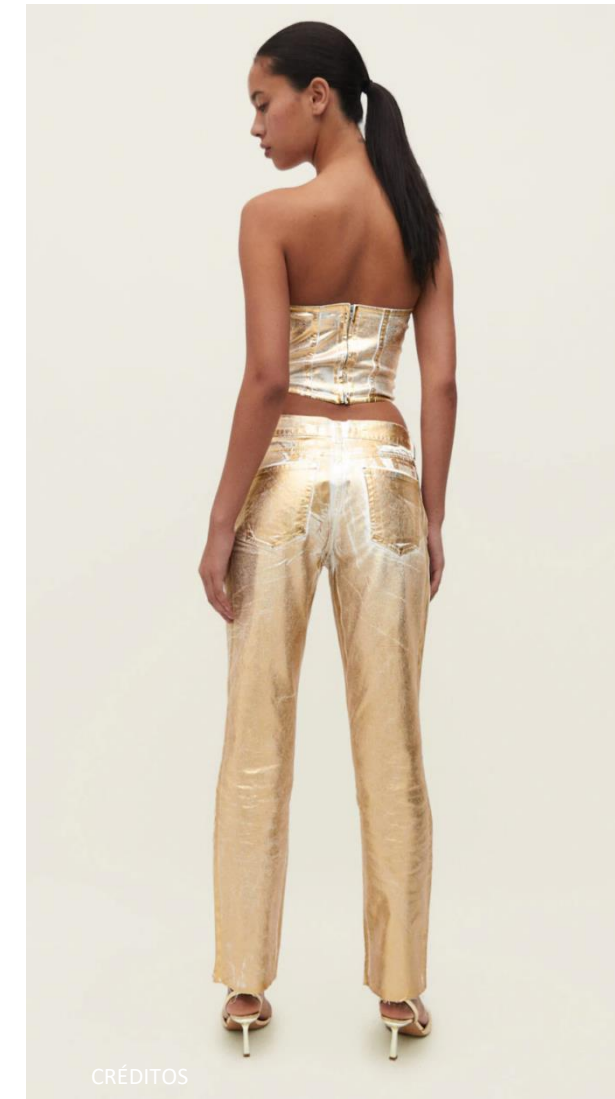


DESTACADOS

Efecto presionado



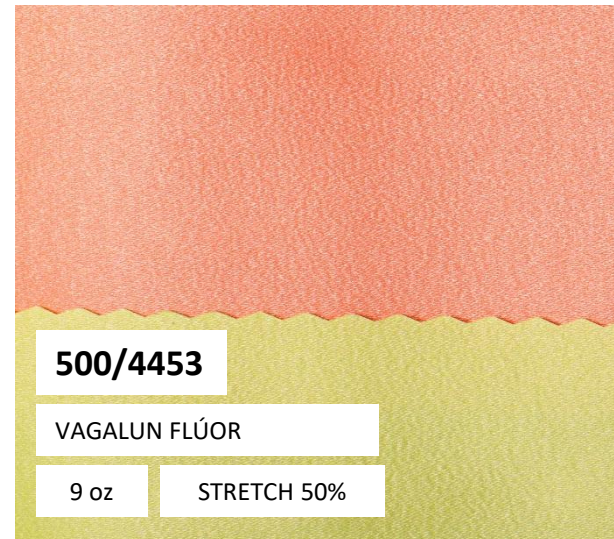
STRADIVARIUS



CRÉDITOS

telas

PARA APOSTAR





JADED LONDON



600/2423

TRINCADO COLLOR

10,5 oz



CANDY STRIPPER



600/2392

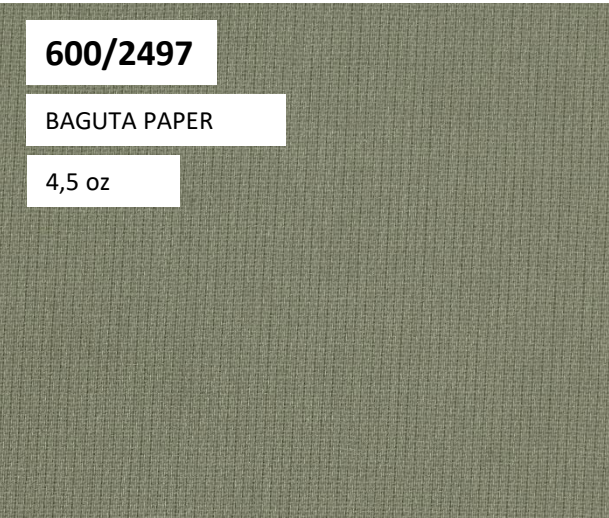
TRINCADO COLLOR

10,5 oz

600/2497

BAGUTA PAPER

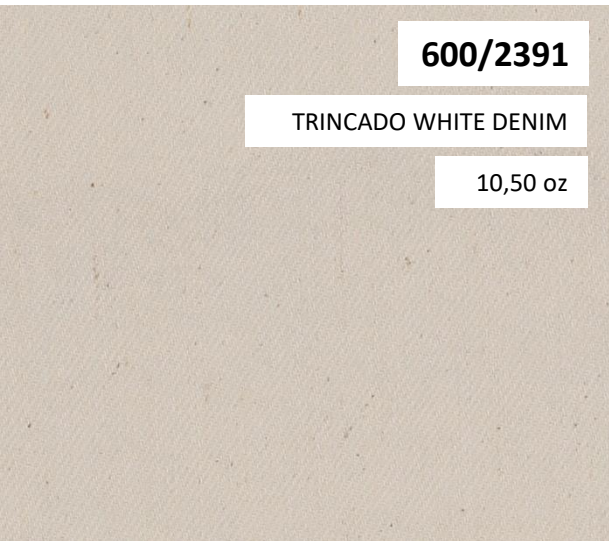
4,5 oz



600/2391

TRINCADO WHITE DENIM

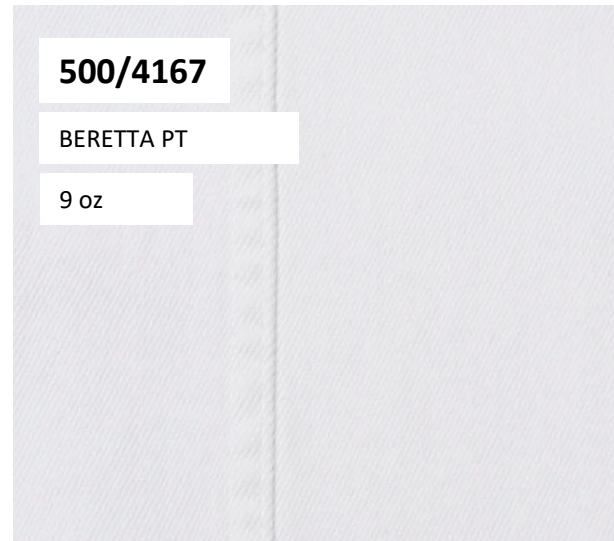
10,50 oz



500/4167

BERETTA PT

9 oz






ELIZABETH WIMBLEY





¡AHORA ES MOMENTO DE
CREAR!
EN NUESTRO PINTEREST
ENCONTRARÁS MÁS
REFERENCIAS DE ESTA
TENDENCIA:



1. Abre a app 
2. Acede à barra 
3. Toca em  para detetar

Canatiba®

S P E C I A L F A B R I C S